

V5000 cnWave a 60 GHz

Nodo di distribuzione

BREVE PANORAMICA:

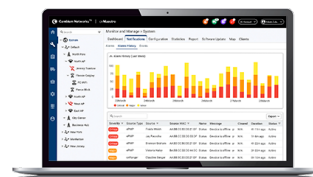
- Supporta da 57 a 66 GHz
- Doppia antenna settoriale, con copertura di 280°
- Fino a 15,2 Gbps (7,6 Gbps UL e 7,6 Gbps DL) con aggregazione di canali
- Accesso TDMA/TDD ai canali e sincronizzazione della rete
- Tecnologia 802.11ay con certificazione Terragraph



PROGETTATA PER INSTALLAZIONI A VELOCITÀ E DENSITÀ ELEVATE

La soluzione cnWave a 60 GHz di Cambium Networks fornisce una connettività Gigabit semplice, veloce e conveniente per l'accesso edge e/o il backhaul ad alta capacità per soluzioni di accesso edge con un TCO sensibilmente inferiore rispetto all'infrastruttura in fibra. Erogatori di servizi e imprese accedono ora a gigabit per la connettività aziendale e residenziale, il backhaul per l'accesso Wi-Fi o piccole celle LTE/5G. Certificate per Terragraph di Facebook, le soluzioni mesh cnWave sono estremamente efficienti per la gestione di installazioni nelle aree suburbane e quelle ad alta densità nelle città.

V5000 si distingue per la doppia antenna settoriale con una copertura fino a 280 gradi con beamforming. Un solo V5000 può connettersi con un massimo di altri quattro nodi di distribuzione o con un massimo di 30 nodi client. Il V5000 può essere utilizzato in configurazioni PTP, PMP e mesh.



GESTIONE NEL CLOUD E IN LOCALE

cnWave a 60 GHz funziona con il sistema di gestione cnMaestro di Cambium Networks. cnMaestro™ è una piattaforma software su cloud o in locale per il controllo sicuro della rete end-to-end. Il gestore della rete wireless cnMaestro semplifica la gestione dei dispositivi mettendo a disposizione piena visibilità sulla rete e provisioning zero-touch. Visualizza ed esegui una suite completa di funzioni di gestione della rete wireless in tempo reale. Ottimizza la disponibilità del sistema, massimizza la capacità effettiva di trasmissione e soddisfa le nuove esigenze di clienti aziendali e residenziali.

V5000 Distribution Node cnWave a 60 GHz

| Modello di Client Node | | |
|---|--------|----------|
| | V1000 | V3000 |
| Massima capacità di Trasmissione in DL or UL | 1 Gbps | 3,8 Gbps |
| EIRP massimo | 38 dBm | 61 dBm |

Caratteristiche tecniche

| Spettro | |
|-----------------------------------|----------------------------------|
| Intervallo delle frequenze | Da 57 a 66 GHz in un singolo SKU |
| Larghezza di canale | Da 2,16 GHz a 4,32 GHz* |
| Aggregazione di portante* | Fino a 2 canali adiacenti |
| Modalità di funzionamento | PMP o Mesh, PTP |

| Interfaccia | |
|-----------------------------|---|
| Accesso ai canali | TDMA/TDD |
| Interfaccia Ethernet | 1 x 100/1000/10G BaseT con PoE In 1 x 100/1000 BaseT con PoE Out 802.3at 1 x SFP+ |

| Ethernet | |
|----------------------------|---|
| Supporto protocolli | IPv4, IPv6 |
| Gestione della rete | cnMaestro, HTTP, HTTPS, SNMP v2c e v3 |
| MTU | 4000 byte |
| VLAN* | 802.1ad (QinQ), 802.1Q con priorità 802.1p |
| QoS* | QoS a 4 livelli, tag VLAN e DSCP |

| Sicurezza | |
|---------------------------|--------------------------------------|
| Crittografia | 128-bit AES |
| Firmware Sicurezza | Immagini firmware con firma digitale |

* Disponibile in release successive

| Prestazioni | |
|---|-----------------------------------|
| Modulazione e schemi di codifica | Da MCS-0 (BPSK) a MCS-12 (16-QAM) |
| Latenza | <1 ms |

| | |
|---------------------|--------|
| EIRP massimo | 38 dBm |
|---------------------|--------|

| Antenna | |
|------------------------------|-------------------------------------|
| Guadagno | 22,5 dBi |
| Tipo | Integrata |
| Beamforming | |
| Capacità di scansione | +/- 140° azimut, +/- 20° elevazione |
| Ampiezza fascio | 12° |

| Alimentazione | |
|--------------------------------|---|
| Tipo | PoE passivo (42-57 V) |
| Assorbimento di potenza | 60 W con PoE Out ausiliaria in uso, 35 W con PoE Out ausiliaria non utilizzata |

| Dati fisici | |
|--------------------------------------|---------------------------------------|
| Dati ambientali | IP66/67 |
| Temperatura | Da -40 °C a 60 °C |
| Tempo medio tra guasti (MTBF) | >40 anni |
| Peso | <4 kg |
| Dimensioni | 280 mm x 185 mm x 102 mm L x A x P |
| Sopravvivenza al vento | 200 km/h |

V5000 Distribution Node cnWave a 60 GHz



Informazioni per l'ordine

C600500A004A V5000 Distribution Node cnWave a 60 GHz

C000000L136A Staffa per il montaggio a muro universale

C000000L137A Staffa per il montaggio al palo universale per pali di diametro da 1 a 3 pollici

NOTA: L'unità di alimentazione deve essere ordinata separatamente.

INFORMAZIONI SU CAMBIUM NETWORKS

Cambium Networks offre soluzioni di connessione wireless a milioni di persone nel mondo. Il portafoglio di soluzioni wireless è utilizzato dagli operatori delle reti private e pubbliche, nonché dagli erogatori di servizi delle reti a banda larga per mettere in collegamento persone, luoghi e cose. Con una singola architettura di rete, che spazia dalle reti wireless fisse al Wi-Fi, Cambium Networks consente agli operatori di ottenere massime prestazioni con uno spettro minimo. La gestione basata sul cloud end-to-end trasforma le reti in ambienti dinamici che si evolvono per soddisfare le mutevoli esigenze con un intervento manuale minimo. Cambium Networks offre soluzioni a un ecosistema in continua crescita di partner che progettano e offrono soluzioni wireless Gigabit efficaci.

Advantec Srl
Via Caduti per la Libertà, 13
10060 Pinasca TO - Italy
Tel. +39 0121326770
info@advantec.it - www.advantec.it

