

Le radio professionali DMR HM785

ENPOWER YOUR OPERATION

DMR
DIGITAL MOBILE RADIO ASSOCIATION



Distributore Autorizzato per l'Italia:



Advantec Srl
Via Caduti per la Libertà, 13 10060
Pinasca TO - Italy
Tel. +39 0121326770
info@advantec.it - www.advantec.it



Hytera Communications Europe
939 Yeovil Road, Slough, Berkshire, SL1 4NH
info@hytera-europe.com | www.hytera-europe.com

Hytera reserves the right to modify the product design and the specifications. In case of a printing error, Hytera does not accept any liability. All specifications are subject to change without notice.

EMPOWER YOUR OPERATION

Leader nel settore PMR, Hytera possiede capacità complete di sviluppo software e hardware e si evolve continuamente per oltre 20 anni per fornire soluzioni a decine di migliaia di utenti PMR in tutto il mondo.

Hytera presenta ora la prossima generazione di radio mobile digitale professionale, la flessibile e scalabile HM78X. L'HM78X supporta un frontalino standard e frontalino remoto, singolo o doppio, per adattarsi a ad installazione in diversi ambienti come veicoli, motocicli e sale di controllo, garantendo una comunicazione efficiente. Inoltre, fornisce varie connessioni, attraverso le quali applicazioni avanzate possono essere integrate nei servizi esistenti per migliorare l'efficienza del lavoro.

L'HM78X adotta un nuovo aspetto pur mantenendo un'elevata qualità. La nuova interfaccia utente facilita e velocizza le operazioni. La tecnologia di cancellazione del rumore basata su algoritmi di intelligenza artificiale garantisce una voce più chiara in ambienti rumorosi.

DESIGN MIGLIORATO

Display 2,4"

Installazione a 1 DIN

Raffreddamento più rapido
con la scocca in alluminio

Porta accessori
26 pin

Porta Ethernet

BT5.0 integrato per voce, dati
e accessori evoluti

Altoparlante integrato




CARATTERISTICHE SALIENTI

Diverse opzioni di installazione


La radio HM785 ha diverse opzioni di installazione in grado di soddisfare le esigenze dei clienti

| | | | |
|-------|---|---|---|
| Forma |  |  |  |
| | Frontale standard | Frontale remoto (Anche doppio) | Stazione fissa |
| Forma |  |  |  |
| | Autoveicoli | Ambulanze, mezzi di soccorso, mezzi speciali | Desktop remoto |




AUDIO PIU' CHIARO E PIU' FORTE

La radio HM785 ha un audio più forte e chiaro grazie all'altoparlante frontale e all'algoritmo di riduzione del rumore basato su AI. Per garantire la qualità dell'audio in tutte le condizioni, l'acqua che entra nella cassa dell'altoparlante viene fatta uscire grazie alla funzione Water Porting.



PIU' INTUITIVA ED EFFICIENTE

Il display a colori da 2,4" ha permesso di realizzare un'interfaccia utente ancora più intuitiva ed efficiente. È possibile configurare un menu veloce che permette all'utente di accedere velocemente alle funzioni importanti. I messaggi sono visualizzati come una conversazione per vedere e rivedere la conversazione. E' possibile definire quattro diverse interfacce che possono essere richiamate velocemente alla pressione di un pulsante.



MIGLIORE COPERTURA

La nuova HM785 contiene un nuovo ricevitore di ultima generazione con sensibilità migliorata che permette di aumentare la copertura soprattutto in quelle aree al limite delle comunicazioni.

CARATTERISTICHE

Modalità operative

- Convenzionale DMR Tier II
- XPT Trunking
- Trunking DMR Tier III

Servizi voce

- Chiamate private
- Chiamate di gruppo
- Chiamata generale
- Chiamata telefonica
- Chiamata d'emergenza
- Chiamata prioritaria

Servizi dati

- Messaggi di testo
- Messaggi di stato
- Messaggi predefiniti
- Localizzazione
- RRS

Sicurezza

- Emergenza
- Uomo a terra
- Lavoratore solo
- Autenticazione
- Cripto E2EE
- Cripto via aria
- Scrambler
- Abilita/Disabilita

Connessioni

- BT audio
- BT dati
- GNSS
- Ethernet

GPIO

- Allarme esterno
- E+M
- Cambio canale

Analogico

- Segnalazione 2 toni
- HDC1200
- Segnalazione 5 toni (a breve)

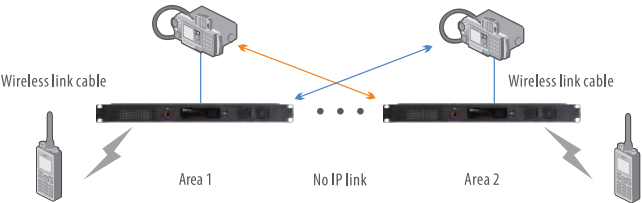
Extra

- Profili
- QR code
- Roaming
- Modalità sotto copertura
- Controllo radio
- Ascolto ambientale

Possibili scenari di utilizzo

La radio HM785 supporta diverse modalità di connessione: via BT, via Ethernet, via seriale; via interfaccia E+M. Di seguito alcuni esempi:

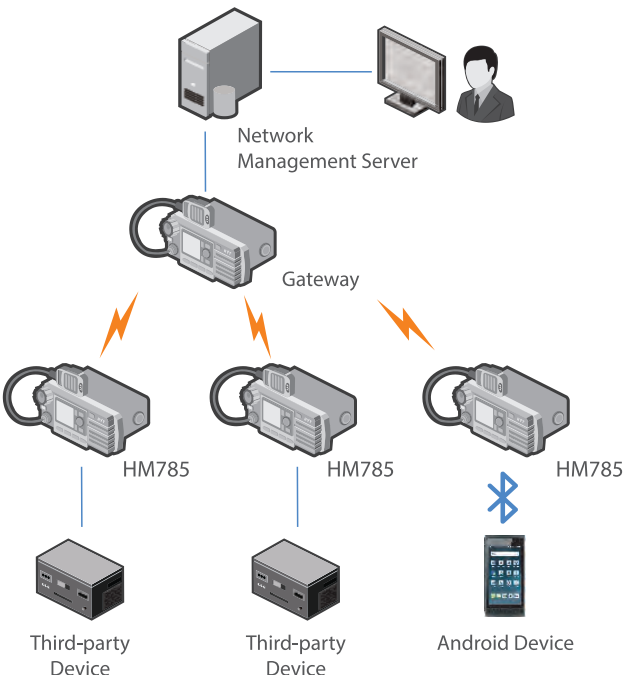
- Permette la connessione di dispositivi, via seriale o via BT, per l'invio di dati a bassa velocità.
- Estensione di un sistema convenzionale in diretta tramite la funzione IP Transit.
- Trasponder tra bande diverse (VHF-UHF) o sistemi diversi sono possibili sfruttando le funzionalità Back-to Back o IP Transit.
- Estensione di copertura utilizzando dei link in banda UHF che è possibile realizzare anche in nIOS



Applicazioni

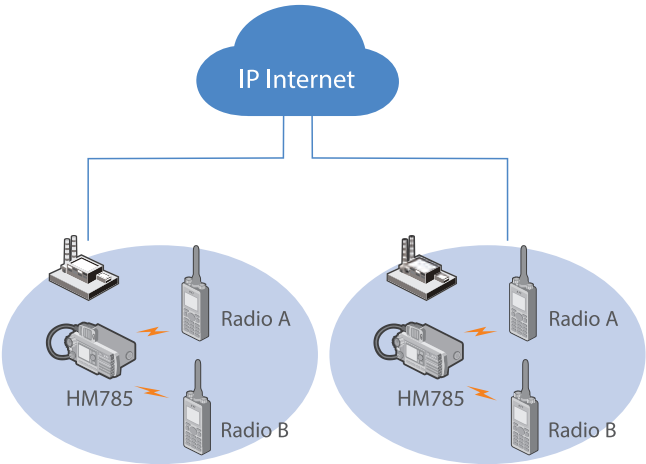
Clarity Transmission

La funzionalità Clarity Transmission fornisce un canale di trasporto dati trasparente tra punto-punto o punto-multi punto su un canale a banda stretta. Applicazioni sono telecontrolli, trasmissione dati a bassa velocità.



IP Transit

Tramite l'interfaccia Ethernet della radio HM785, la funzione IP transit offre una soluzione di interconnessione tra due sistemi DMR convenzionali a basso costo. Attiva in modalità DMO, IP transit può risolvere i problemi di connettività in situazioni complesse o difficili da risolvere. Tutti i servizi digitali quali chiamate, messaggi e segnalazioni vengono inoltrati, rendendo le comunicazioni tra i due sistemi trasparenti.



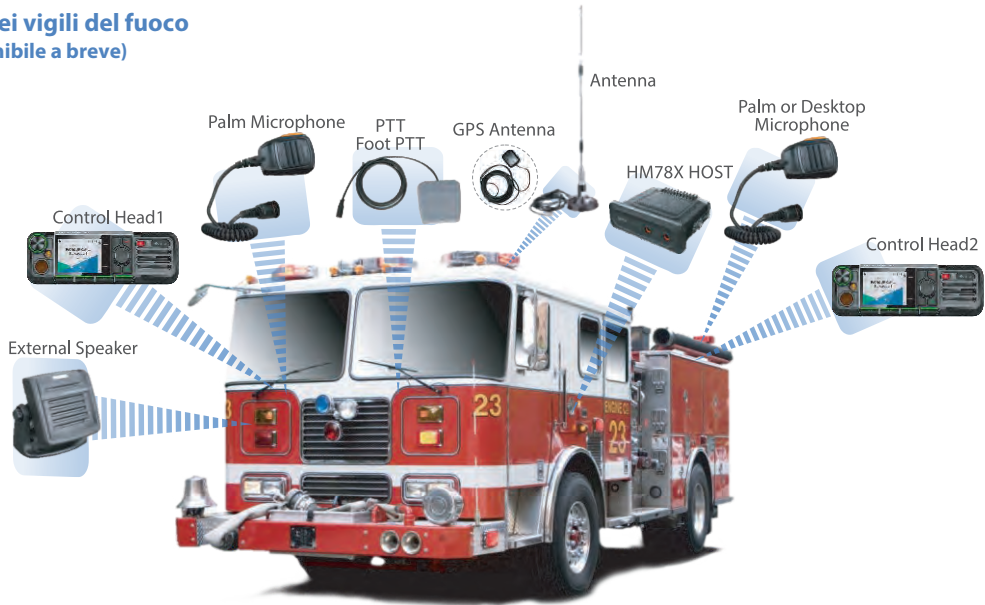
Installazione motociclare



Installazione mezzo della polizia



Installazione mezzo dei vigili del fuoco
(Frontalino remoto disponibile a breve)



SPECIFICHE

| Generali | | | |
|------------------------|---|-------|-----|
| Frequenze | UHF (350-470MHz), VHF (136-174MHz) | | |
| Numero di canali | 1024 | | |
| Numero di zone | 64 | | |
| Canalizzazione | 12.5kHz/20kHz/25kHz | | |
| Tensione di lavoro | 13,6 V ± 15% | | |
| Consumo | Stanby | <0,5A | |
| | Ricezione | <0,2A | |
| | Trasmissione | 1W | <3A |
| | | 5W | <4A |
| | | 25W | <8A |
| Stabilità di frequenza | ±0.5ppm | | |
| | Impedenza d'antenna 50Ω | | |
| Dimensioni (A x L x P) | 61,5x177x179 mm | | |
| Peso | 1520g | | |
| Display | LCD, 320x230 pixel, 262000 colori, 2,4", 10 righe | | |

| Ricevitore | |
|------------------------------|---|
| Sensibilità | Analogico: 0,18µV (12dB SINAD) Digitale: 0,18µV (5% BER) |
| Selettività canale adiacente | TIA-603: 60dB@12.5; 70dB@20/25kHz ETSI: 60dB@12.5; 70dB@20/25kHz |
| Intermodulazione | TIA-603: 70dB@12.5/20/25kHz ETSI: 65dB@12.5/20/25kHz |
| Reiezione spurie | TIA-603: 70dB@12.5/20/25kHz ETSI: 70dB@12.5/20/25kHz |
| Blocco | TIA-603: 80dB ETSI: 84dB |
| Rumore | 40dB@12,5kHz; 43dB@20kHz; 45dB@25kHz |
| Massima potenza audio | 8 W (altoparlante interno) – 20 W (altoparlante esterno) |
| Distorsione | ≤ 3% |
| Risposta audio | da 1dB a -3 dB |
| Emissioni spurie | <-57dBm |

| Trasmittitore | |
|------------------------------|---|
| Potenza di trasmissione | 1/25W (UHF) 5/25 W (VHF) |
| Modulazione | 11K0F3E@12.5kHz; 14K0F3E@20kHz 16K0F3E@25kHz |
| Modulazione digitale 4FSK | 7K60FXD, 7K60FXW |
| Emissioni condotte/irradiate | -36dBm<1GHz; -30dBm>1GHz |
| Limiti di modulazione | ±2,5kHz@12,5kHz; ±4,0kHz@20kHz ±5,0@25kHz |
| Rumore FM | 40dB@12,5kHz; 43dB@20kHz 45dB@25kHz |
| Potenza canale adiacente | 60dB@12,5kHz; 70dB@20/25kHz |
| Risposta audio | da +1 a -3dB |
| Distorsione audio | ≤ 3% |
| Vocoder digitale | AMBE+2™ |
| Protocollo digitale | ETSI-TS102 361-1,-2,-3,-4 |

| Ambientale | |
|---------------------------------|--|
| Temperatura in uso | -30°C a 60°C (solo radio) |
| Temperatura a riposo | -40°C a 85°C |
| ESD | IEC61000-4-2 (Livello4) ±8kV (contatto) ±15kV (aria) |
| Protezione da polvere e umidità | IEC60529-IP54 |
| Umidità | MIL-STD-810-G |
| Urti e vibrazioni | MIL-STD-810-G |

| Servizi di localizzazione | |
|---------------------------|-------------------|
| GNSS | GPS, GLONASS, BDS |
| TTFP partenza a freddo | <1 minuto |
| TTFP partenza a caldo | <10 secondi |
| Precisione orizzontale | <5 metri |

Le specifiche di precisione sono per il tracciamento a lungo termine (con >5 satelliti visibili con una potenza del segnale nominale di -130dBm)

ACCESSORI

Standard



Opzionali

